



Gerir a árvore de páginas (eXe versão 1.0x)

UOe-L | 29 de Março de 2008





Ficha Técnica

Autor: Helder Caixinha | UOe-L | CEMED | UA

Versão: 1.0

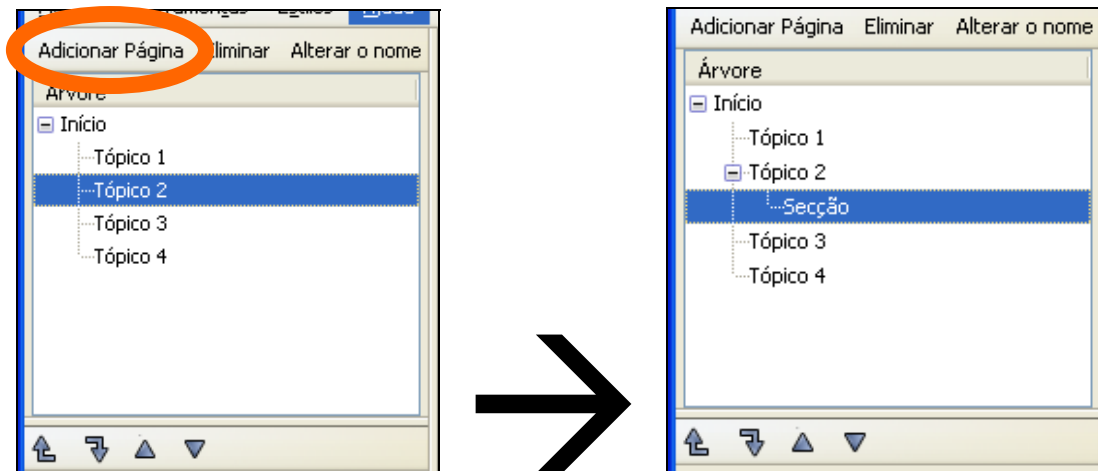
Data de criação: 29/Março/2008

Data da última revisão:

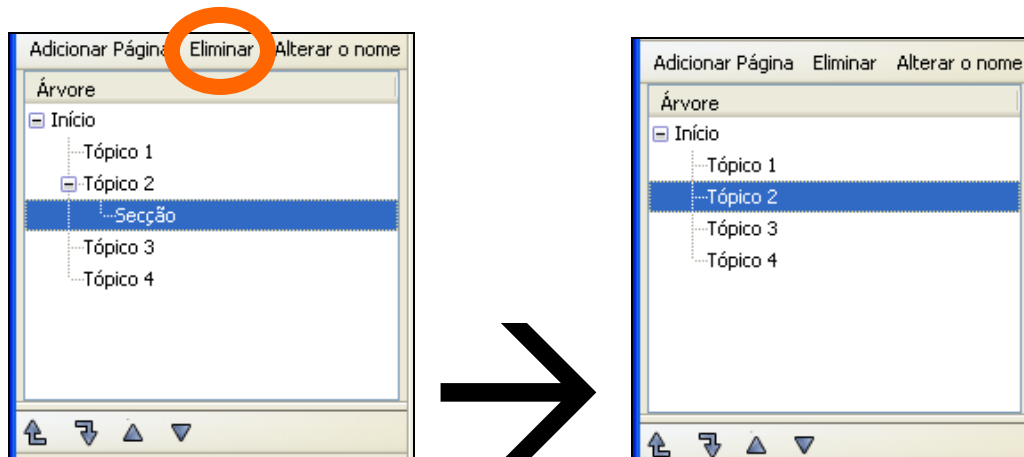
Gerir a árvore de páginas no eXe

1. Opções para a gestão da árvore:

- **Adicionar Página** - Adiciona uma nova página, imediatamente abaixo da página seleccionada. Essa nova página estará hierarquicamente contida no nível da página seleccionada.

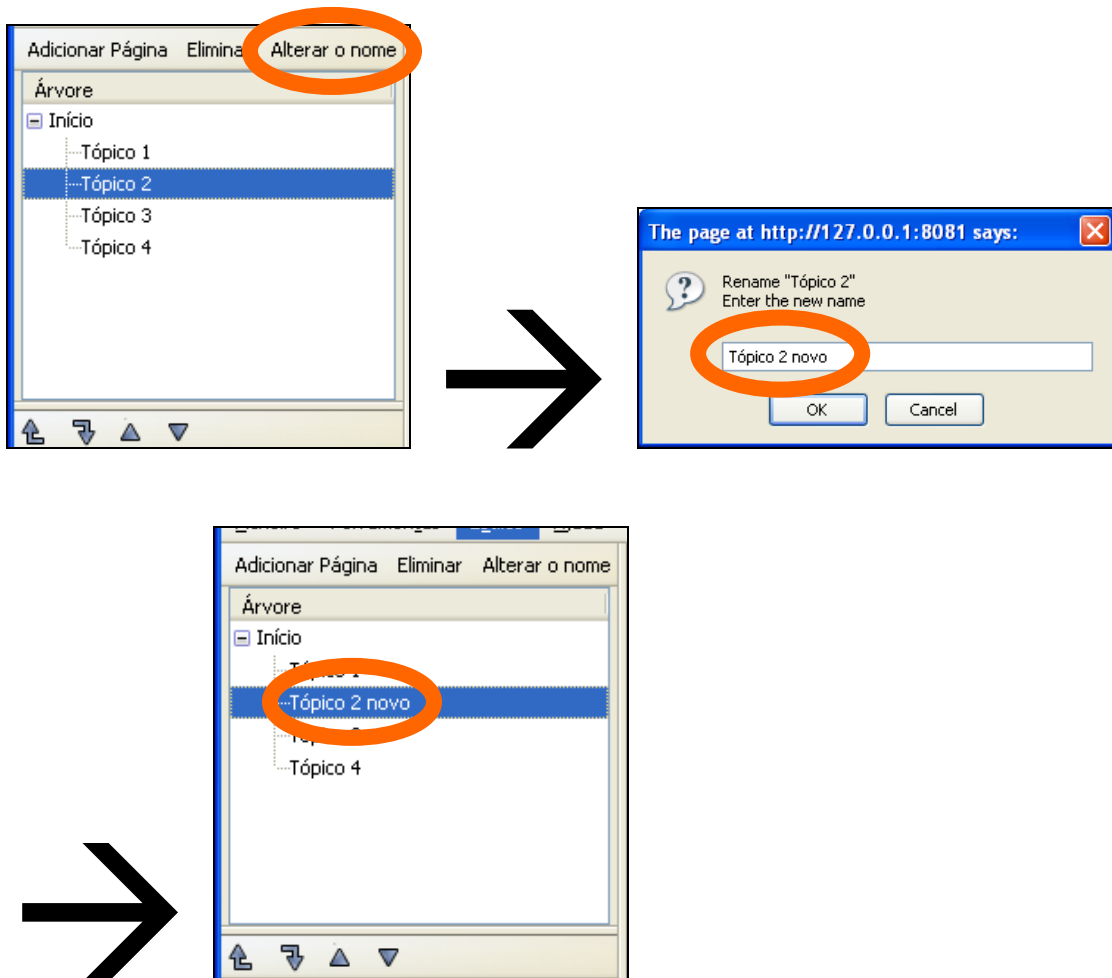


- **Eliminar** - Elimina a página seleccionada. Ficará seleccionada a página imediatamente acima.





- **Alterar o nome** - Altera o nome da página seleccionada. Na janela que surge escreva o novo nome. Clique em OK para terminar.



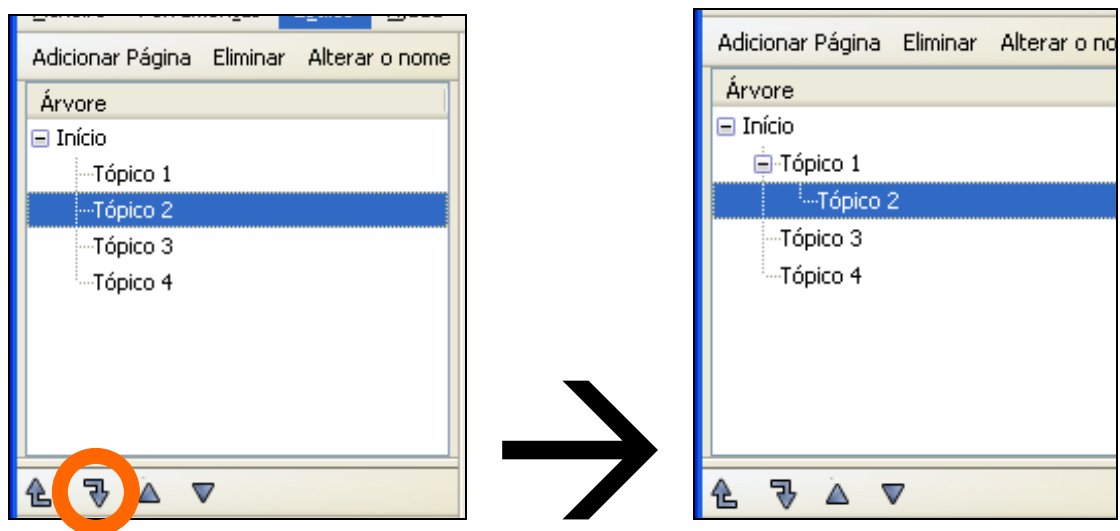
2. Botões para a gestão da árvore de páginas:



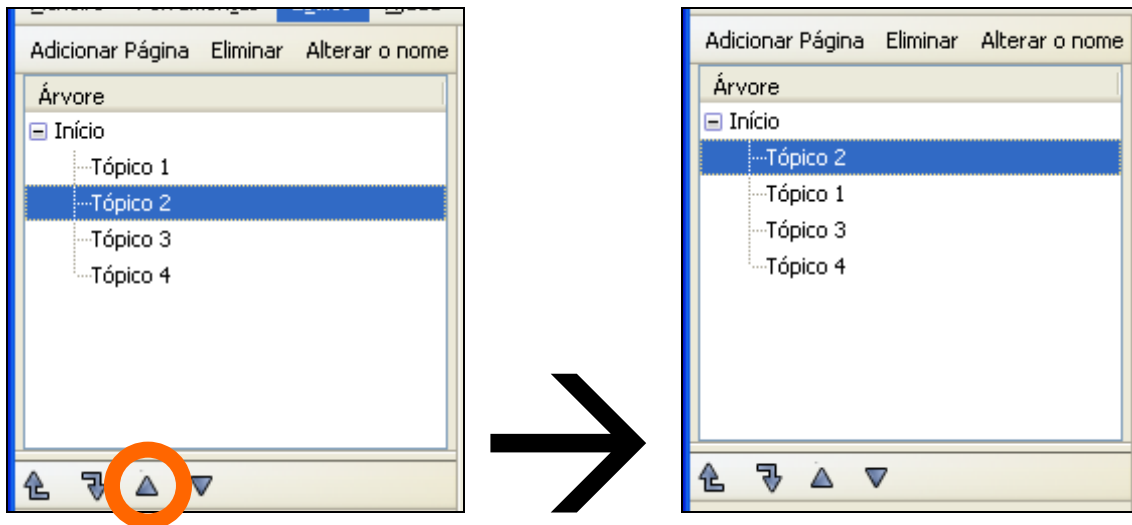
- Diminuir o avanço da página seleccionada.



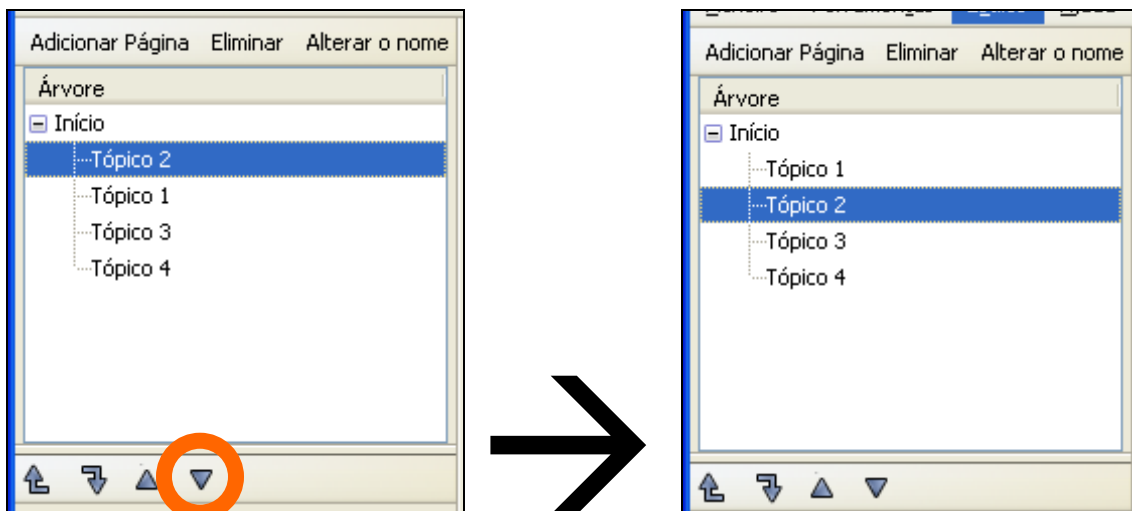
- Aumentar o avanço da página seleccionada.



- Subir a página seleccionada.



- Descer a página seleccionada.





UOe-L Unidade Operacional para o e-Learning
Universidade de Aveiro

Sítio da UOe-L: <http://www.cemed.ua.pt/uoel>

Plataforma de e-Learning: <http://e-Learning.ua.pt>

e-Mail/MSN Messenger: uoel@ceded.ua.pt

Telef.: **234 370 075** | Ext.: **22875**